

# Teste Rápido SARS-CoV-2 + FLU A (combo)

## Teste para detecção de antígenos



Fácil uso,  
interpretação  
simples



Resultados imediatos  
em 10 minutos



Diagnóstico não  
invasivo



Sem necessidade de  
equipamento  
adicional



Procedimento de  
baixo custo

**D** IAGNÓSTICO  
RÁPIDO DE  
MASSA



Confabilidade  
confirmada

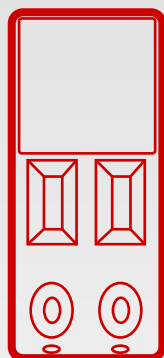


**Diferenciação de COVID-19 e vírus respiratórios**

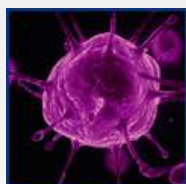
Os testes rápidos por imunocromatografia da CerTest Biotec permitem, em uma só etapa, a detecção qualitativa simultânea de antígenos de SARS-CoV-2 e Influenza A em amostras respiratórias de pacientes com suspeita de infecção.

Os sintomas relacionados às infecções por COVID-19 podem ser confundidos com os do Influenza ou mesmo com um resfriado comum. Um teste rápido com detecção de múltiplos patógenos pode reduzir o tempo e a incerteza na triagem inicial dos pacientes.

Este teste rápido representa uma opção consistente no contexto de uma escassez global de testes diagnósticos e permite obter resultados de forma rápida e confiável, em um amplo grupo populacional.

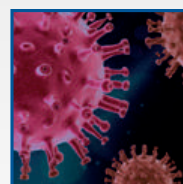


## SARS-CoV-2 + FLU A (20 testes por kit)



### INFLUENZA A

As epidemias de influenza se repetem anualmente e podem afetar pessoas de todas as idades, embora haja um alto risco de complicações em crianças com menos de dois anos de idade e adultos com mais de 65 anos. Esse risco também existe em pessoas de qualquer idade com certos problemas de saúde, como doenças crônicas do coração, pulmão, rim, fígado, sangue ou metabólicas (por exemplo, diabetes), ou pessoas imunocomprometidas.



### SARS-CoV-2

Estudos recentes mostraram que a infecção viral primária encontrada em pacientes sintomáticos era idêntica à observada em pacientes assintomáticos, sugerindo que pacientes COVID-19 com infecções assintomáticas são capazes de transmitir SARS-CoV-2.

“Um resultado negativo não pode excluir completamente uma infecção ativa. Sempre que possível, o teste deve ser repetido ou, preferencialmente, o teste de amplificação de ácido nucleico deve ser realizado.

“De acordo com a recomendação da OMS, os testes devem ser realizados por pessoal treinado, após o procedimento, dentro de 5 a 7 dias após o início dos sintomas.